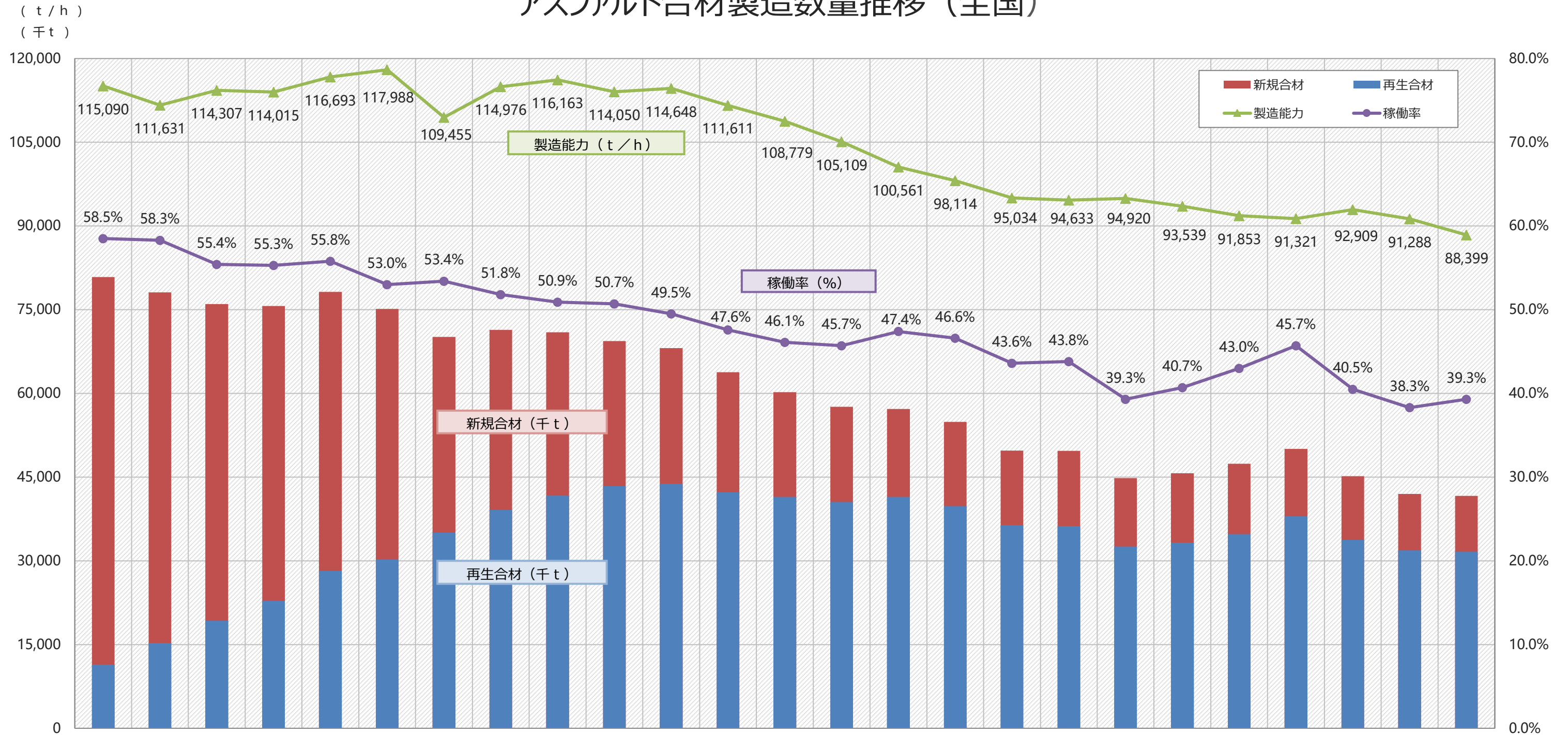


アスファルト合材製造数量推移（全国）



	平成4年度	平成5年度	平成6年度	平成7年度	平成8年度	平成9年度	平成10年度	平成11年度	平成12年度	平成13年度	平成14年度	平成15年度	平成16年度	平成17年度	平成18年度	平成19年度	平成20年度	平成21年度	平成22年度	平成23年度	平成24年度	平成25年度	平成26年度	平成27年度	平成28年度
新規合材	69,417	62,815	56,762	52,796	50,008	44,882	35,075	32,293	29,292	25,978	24,301	21,503	18,764	17,030	15,745	15,084	13,366	13,454	12,236	12,454	12,629	12,063	11,424	10,130	9,992
再生合材	11,421	15,280	19,265	22,843	28,186	30,264	35,062	39,107	41,671	43,392	43,800	42,280	41,442	40,554	41,473	39,813	36,393	36,234	32,573	33,253	34,781	37,992	33,725	31,858	31,648
合計	80,838	78,095	76,027	75,639	78,194	75,146	70,137	71,400	70,963	69,370	68,101	63,783	60,206	57,584	57,218	54,897	49,759	49,688	44,809	45,707	47,410	50,055	45,149	41,988	41,640
前年比	106.5%	96.6%	97.4%	99.5%	103.4%	96.1%	93.3%	101.8%	99.4%	97.8%	98.2%	93.7%	94.4%	95.6%	99.4%	95.9%	90.6%	99.9%	90.2%	102.0%	103.7%	105.6%	90.2%	93.0%	99.2%

製造能力	115,090	111,631	114,307	114,015	116,693	117,988	109,455	114,976	116,163	114,050	114,648	111,611	108,779	105,109	100,561	98,114	95,034	94,633	94,920	93,539	91,853	91,321	92,909	91,288	88,399
稼働率	58.5%	58.3%	55.4%	55.3%	55.8%	53.0%	53.4%	51.8%	50.9%	50.7%	49.5%	47.6%	46.1%	45.7%	47.4%	46.6%	43.6%	43.8%	39.3%	40.7%	43.0%	45.7%	40.5%	38.3%	39.3%

一般社団法人 日本アスファルト合材協会 資料・広報委員会

※仮設プラント分を含む